



PROVINCIA DE BUENOS AIRES
PODER EJECUTIVO

**ANEXO IV
TECNICATURAS**

**ESTRUCTURA CURRICULAR
TECNICATURA EN DISEÑO GRÁFICO**

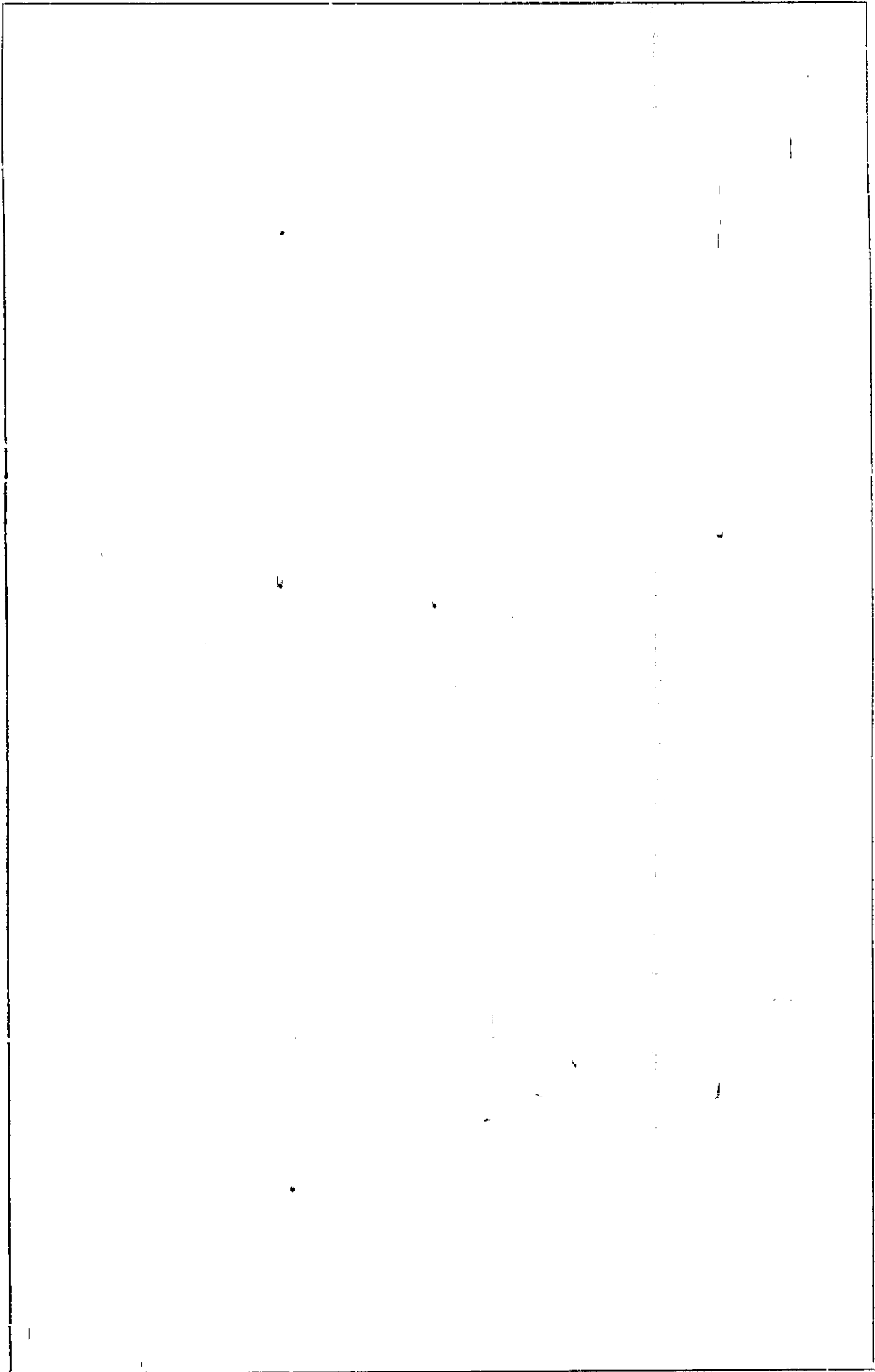
**DURACIÓN
TRES (3) AÑOS
CUATRO (4) AÑOS**

**REQUISITOS DE INGRESO
NIVEL MEDIO O POLIMODAL COMPLETO
FORMACIÓN BÁSICA EN ARTES VISUALES COMPLETA**

TÍTULOS

- ◆ *Técnico en Diseño Gráfico*
- ◆ *Diseñador Gráfico*

1 3253





PROVINCIA DE BUENOS AIRES
PODER EJECUTIVO

TECNICATURA EN DISEÑO GRAFICO

1er AÑO

Area de Producción 192 hs. reloj anuales		Area de Lenguaje -- Recepción 128 hs. reloj anuales		Area de Vinculaciones Contextuales 128 reloj anuales		Espacio Institucional
Tipografía I 64 hs reloj anuales	Gráfica asistida por Computadora I 64 hs reloj anuales	Dibujo 64 hs reloj anuales	Percepción Visual 64 hs reloj anuales	Taller de Texto 64 hs reloj anuales	Historia del Arte y el Diseño 64 hs reloj anuales	Comunicación 64 hs reloj anuales
Taller de Diseño I 160 hs. reloj anuales						
TOTAL HORAS ANUALES: 672						

2do. AÑO

Area de Producción 192 hs. reloj anuales		Area de Lenguaje -- Recepción 128 hs. reloj anuales		Area de Vinculaciones Contextuales 128 hs. reloj anuales		Espacio Institucional
Tipografía II 64 hs reloj anuales	Gráfica asistida por Computadora II 64 hs reloj anuales	Tecnología I 64 hs reloj anuales	Semiología de la Imagen 64 hs reloj anuales	Historia del Diseño 64 hs reloj anuales	Organización de las Instituciones 64 hs reloj anuales	64 hs reloj anuales
Taller de Diseño II 128 hs. reloj anuales						
TOTAL HORAS ANUALES: 576						

13259

3er. AÑO

Area de Producción - Lenguaje - Recepción		Area de Vinculaciones Contextuales		Espacio Institucional	
Taller de Multimedia	Fotografía	Tecnología II	Sociología de la Comunicación	Etica y legislación	64 hs reloj anuales
64 hs reloj anuales	64 hs reloj anuales	64 hs reloj anuales	64 hs reloj anuales	64 hs reloj anuales	
Taller de Diseño III y Proyecto					
192 hs. reloj anuales					
TOTAL HORAS ANUALES: 576					

Título: Técnico en Diseño Gráfico

DISEÑADOR GRAFICO
4to. AÑO

Area de Producción - Lenguaje - Recepción		Area de Vinculaciones Contextuales		Espacios Institucionales	
Diseño Institucional	Diseño de Información	Diseño en Medios	Arte, cultura y estética en el mundo contemporáneo		128 hs reloj anuales
128 hs reloj anuales	128 hs reloj anuales	128 hs reloj anuales	96 hs reloj anuales		
TOTAL HORAS ANUALES: 608					

Título: Diseñador Gráfico



PROVINCIA DE BUENOS AIRES
PODER EJECUTIVO

CORRELATIVIDADES
TECNICATURA EN DISEÑO GRAFICO
2do. AÑO

ESPACIO CURRICULAR	Requisitos para cursar: (Acreditados al comienzo del Ciclo Lectivo o en condiciones de compensar hasta julio-agosto, por ser correlativos)
Taller de Diseño II	Taller de Diseño I Tipografía I Gráfica asistida por Computadora I
Tipografía II	Tipografía I
Gráfica asistida por Computadora II	Gráfica asistida por Computadora I
Tecnología I	Gráfica asistida por Computadora I
Semiología de la Imagen	Percepción Visual Taller de Texto
Historia del Diseño	Historia del Arte y el Diseño
Organización de las Instituciones	

3er. AÑO

ESPACIO CURRICULAR	Requisitos para cursar: (Acreditados al comienzo del Ciclo Lectivo o en condiciones de compensar hasta julio-agosto, por ser correlativos)
Taller de Diseño III y Proyecto Integrado	Taller de Diseño II Tipografía II Gráfica asistida por Computadora II Tecnología I Semiología de la Imagen
Taller de Multimedia	Taller de Diseño II Gráfica asistida por Computadora II Tecnología I Semiología de la Imagen
Fotografía	Gráfica asistida por Computadora II Tecnología I Semiología de la Imagen
Tecnología II	Tecnología I Gráfica asistida por Computadora I
Sociología de la Comunicación	Semiología de la Imagen
Ética y Legislación	Taller de Diseño I

1 3253

TECNICATURA EN DISEÑO GRAFICO

4to AÑO

ESPACIO CURRICULAR	Requisitos para cursar: (Acreditados al comienzo del Ciclo Lectivo o en condiciones de compensar hasta julio-agosto, por ser correlativos)
Diseño Institucional	Taller de Diseño III y Proyecto Integrado Tecnología II Sociología de la Comunicación Etica y Legislación Historia del Diseño
Diseño de Información	Taller de Diseño III y Proyecto Integrado Fotografía Tecnología II Sociología de la Comunicación Etica y Legislación Historia del Diseño
Diseño en Medios	Taller de Diseño III y Proyecto Integrado Taller de Multimedia Fotografía Tecnología II Sociología de la Comunicación Etica y Legislación Historia del Diseño
Arte, Cultura y Estética del mundo contemporáneo	Sociología de la Comunicación Historia del Diseño



PROVINCIA DE BUENOS AIRES
PODER EJECUTIVO

**ESTRUCTURA CURRICULAR
TECNICATURA EN ILUSTRACIÓN**

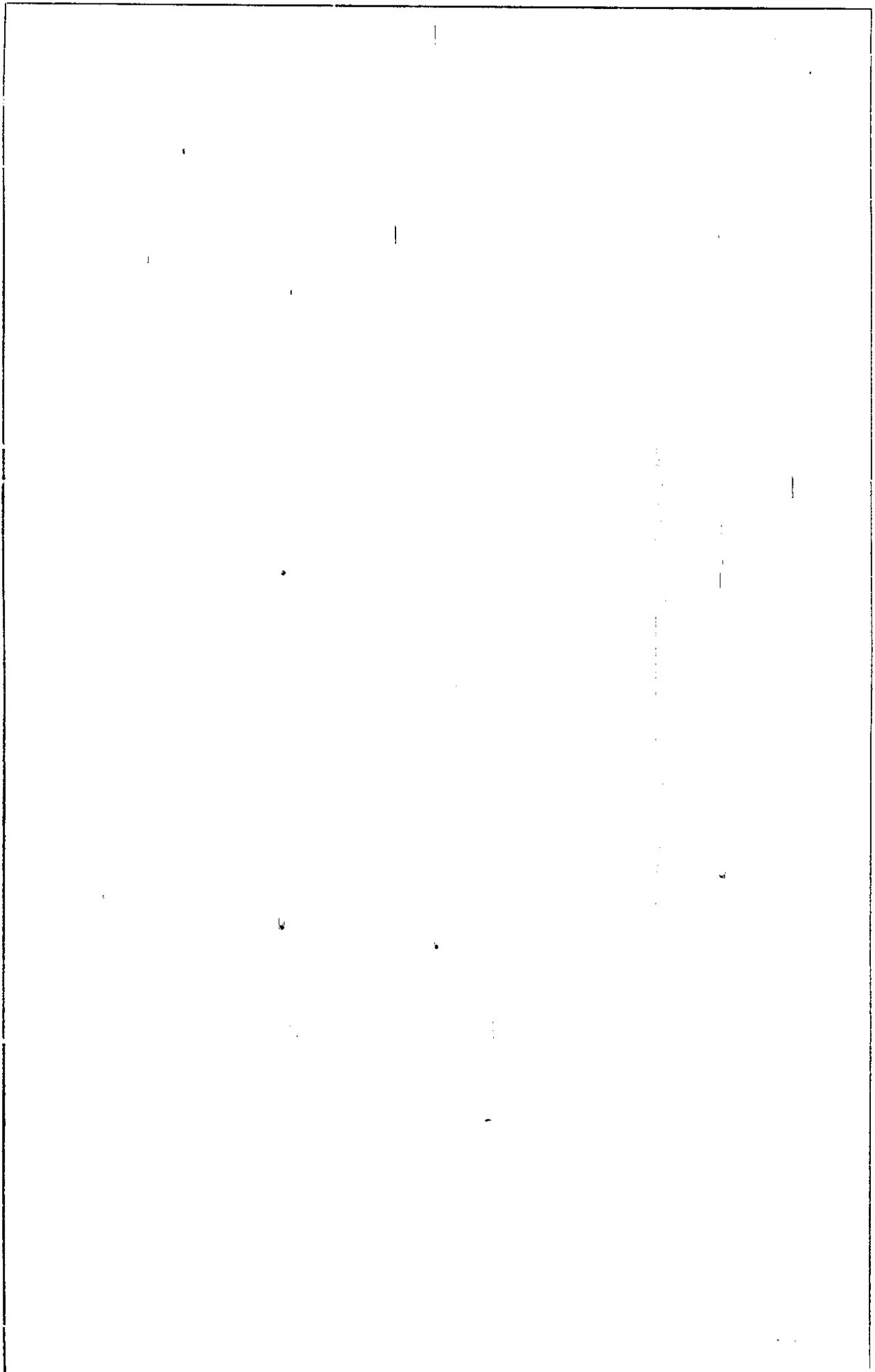
**DURACIÓN
TRES (3) AÑOS
CUATRO (4) AÑOS**

**REQUISITOS DE INGRESO
NIVEL MEDIO O POLIMODAL COMPLETO
FORMACIÓN BÁSICA EN ARTES VISUALES COMPLETA**

TÍTULOS

- ◆ *Técnico en Ilustración*
- ◆ *Ilustrador Profesional*

■ 1 3253





PROVINCIA DE BUENOS AIRES
PODER EJECUTIVO

TECNICATURA EN ILUSTRACIÓN

1er AÑO

Area de Producción			Area de Lenguaje - Recepción		Area de Vinculaciones Contextuales	
Dibujo I	Diseño Gráfico	Técnicas Bidi- mensionales de Ilustración I	Percepción Vi- sual	Taller de Texto	Historia del Arte y el Diseño	Comunicación
64 hs reloj anuales	64 hs reloj anuales	64 hs reloj anuales	64 hs reloj anuales	64 hs reloj anuales	64 hs reloj anuales	64 hs reloj anuales
Taller de Ilustración I 160 hs. reloj anuales						
TOTAL HORAS ANUALES: 672						

2do. AÑO

Area de Producción			Area de Lenguaje - Recepción		Area de Vinculaciones Contextuales	
Dibujo II	Tecnología I	Técnicas Bidi- mensionales de Ilustración II	Semiología de la Imagen	Taller de Sonido	Historia de la Ilustración	Espacio Institu- cional
64 hs reloj anuales	64 hs reloj anuales	64 hs reloj anuales	64 hs reloj anuales	64 hs reloj anuales	64 hs reloj anuales	64 hs reloj anuales
Taller de Ilustración II 160 hs. reloj anuales						
TOTAL HORAS ANUALES: 672						

13253

3er. AÑO

Area de Producción - Lenguaje – Recepción			Area de Vinculaciones Contextuales			
Dibujo III	Fotografía	Imagen Digital	Técnicas tridimensionales de Ilustración	Sociología de la Comunicación	Ética y legislación	Espacio Institucional
64 hs reloj anuales	64 hs reloj anuales	64 hs reloj anuales	64 hs reloj anuales	64 hs reloj anuales	64 hs reloj anuales	64 hs reloj anuales
Taller de Ilustración III						
224 hs. reloj anuales						
TOTAL HORAS ANUALES: 672						

Título: Técnico Ilustrador

ILUSTRADOR PROFESIONAL
4to. AÑO

Area de Producción - Lenguaje – Recepción			Area de Vinculaciones Contextuales		
Espacio de especialización 1 ⁵	Espacio de Especialización 2 ¹	Espacio de Especialización 3 ¹	Taller de Ilustración aplicada cada	Arte, cultura y estética en el mundo contemporáneo	
96 hs reloj anuales	96 hs reloj anuales	96 hs reloj anuales	96 hs reloj anuales	96 hs reloj anuales	96 hs reloj anuales
TOTAL HORAS ANUALES: 352					

Título: Ilustrador Profesional

⁵ Se proponen, entre otros, los siguientes Espacios de Especialización: Ilustración animada, Ilustración científica, Ilustración editorial.



PROVINCIA DE BUENOS AIRES
PODER EJECUTIVO

ESTRUCTURA CURRICULAR

TECNICATURA SUPERIOR EN CERAMICA

DURACIÓN

DOS (2) AÑOS

TRES (3) AÑOS

REQUISITOS DE INGRESO

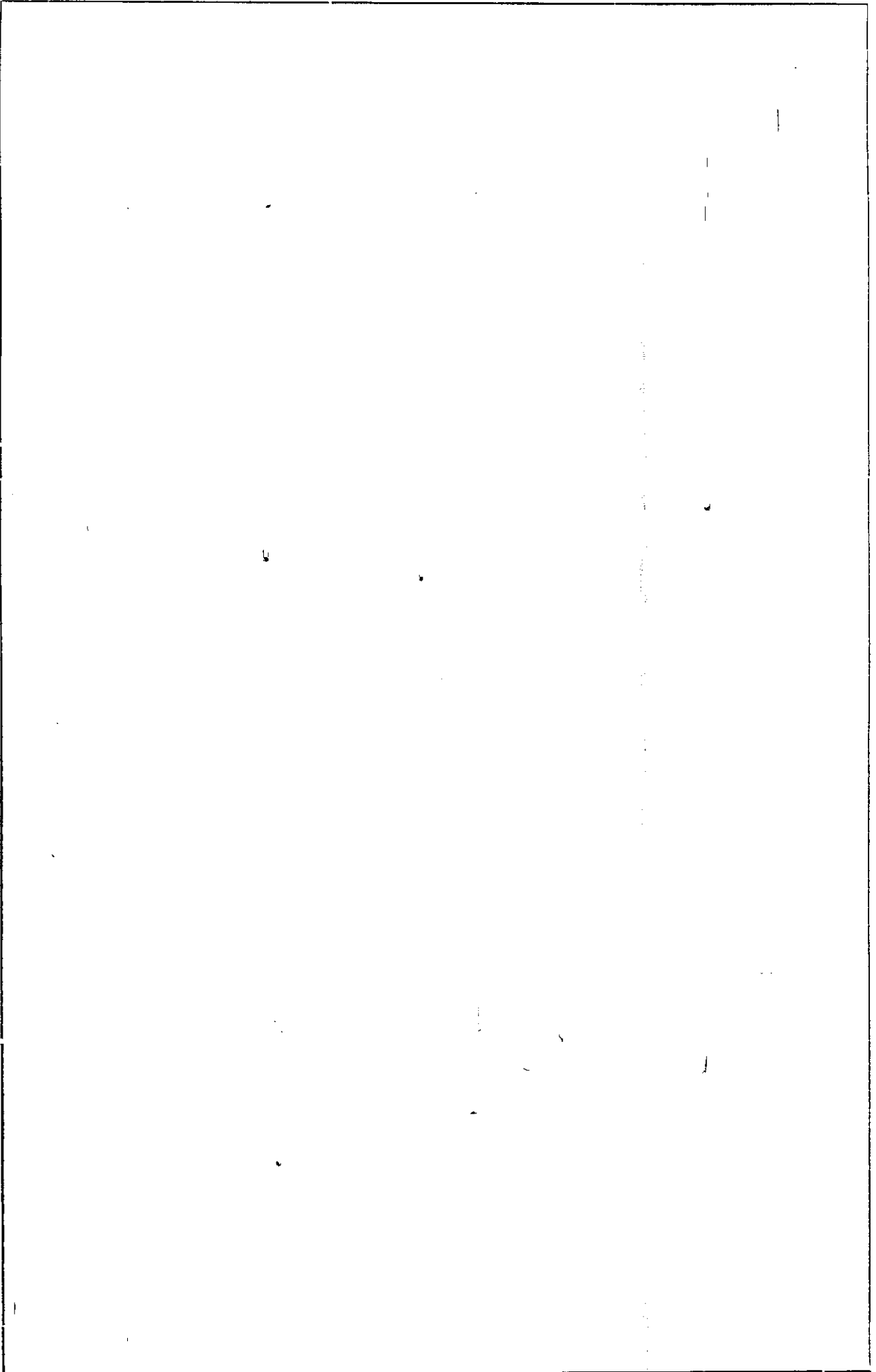
NIVEL MEDIO O POLIMODAL COMPLETO

FORMACIÓN BÁSICA EN ARTES DEL FUEGO COMPLETA

TÍTULOS

- ♦ *Auxiliar Técnico Ceramista*
- ♦ *Ceramista Técnico Superior*

13253





PROVINCIA DE BUENOS AIRES
PODER EJECUTIVO

CORRELATIVIDADES

TECNICATURA EN ILUSTRACIÓN

2do. AÑO

ESPACIO CURRICULAR	Requisitos para cursar: (Acreditados al comienzo del Ciclo Lectivo o en condiciones de compensar hasta julio-agosto, por ser correlativos)
Taller de Ilustración II	Dibujo I Técnicas bidimensionales de ilustración I Taller de Ilustración I Percepción Visual Comunicación
Dibujo II	Dibujo I
Tecnología I	Gráfica asistida por Computadora I
Gráfica asistida por Computadora II	Gráfica asistida por Computadora I
Técnicas Bidimensionales de Ilustración II	Técnicas Bidimensionales de Ilustración II Percepción Visual Taller de Ilustración I
Semiología de la Imagen	Percepción Visual Comunicación
Taller de Sonido	
Historia de la Ilustración	Historia del Arte y el Diseño

3er. Año

ESPACIO CURRICULAR	Requisitos para cursar: (Acreditados al comienzo del Ciclo Lectivo o en condiciones de compensar hasta julio-agosto, por ser correlativos)
Taller de Ilustración III	Taller de Ilustración II Dibujo II Técnicas Bidimensionales de Ilustración II Semiología de la Imagen
Dibujo III	Dibujo II
Fotografía	Semiología de la Imagen Taller de Ilustración II
Imagen Digital	Gráfica asistida por Computadora II Taller de Ilustración I
Técnicas tridimensionales de Ilustración	Técnicas Bidimensionales de Ilustración II
Sociología de la Comunicación	Semiología de la Imagen
Ética y Legislación	Taller de Ilustración I

1 3253

TECNICATURA EN ILUSTRACIÓN

4to AÑO

ESPACIO CURRICULAR	Requisitos para cursar: (Acreditados al comienzo del Ciclo Lectivo o en condiciones de compensar hasta julio-agosto, por ser correlativos)
Espacio de especialización 1 ⁶	Taller de Ilustración III 1er. y 2do. Año completo
Espacio de Especialización 2 ¹	Taller de Ilustración III 1er. y 2do. Año completo
Espacio de Especialización 3 ¹	Taller de Ilustración III 1er. y 2do. Año completo
Taller de Ilustración aplicada	Taller de Ilustración III 1er. y 2do. Año completo
Arte, Cultura y Estética del mundo contemporáneo	Sociología de la Comunicación Historia de la Ilustración

⁶ Se proponen, entre otros, los siguientes Espacios de Especialización: Ilustración animada, Ilustración científica, Ilustración editorial.



TECNICATURA SUPERIOR EN CERAMICA

- 1er. Año

Área de la Producción			Área de Lenguaje - Recepción	Área de Vinculaciones Contextuales
Dibujo	Química Aplicada	Alfarería	Lenguaje Visual I	Historia del Arte I
64 horas reloj	64 horas reloj	96 horas reloj	64 horas reloj	64 horas reloj
Cerámica 128 reloj anuales				
TOTAL HORAS ANUALES: 544				

2do. Año

Área de la Producción			Área de Lenguaje - Recepción	Área de Vinculaciones Contextuales
Proyecto y Diseño Cerámico I	Tecnología aplicada a la Cerámica I	Moldería II	Teoría de la Percepción y la Comunicación	Historia del Arte II
64 horas reloj	64 horas reloj	64 horas reloj	64 horas reloj	64 horas reloj
Cerámica y Alfarería 224 reloj anuales				
TOTAL HORAS ANUALES: 608				

Título intermedio: Auxiliar Técnico Ceramista

3er. Año

Área de la Producción – Lenguaje – Recepción		Área de Vinculaciones Contextuales		
Proyecto y Diseño Cerámico II	Tecnología aplicada a la Cerámica II	Artes, culturas y estéticas en el mundo contemporáneo	Historia de la Cerámica y Proyecto de análisis	Espacio Institucional
64 horas reloj	64 horas reloj	64 horas reloj	64 horas reloj	64 horas reloj
Cerámica – Moldería – Alfarería 244 horas reloj				
TOTAL HORAS ANUALES: 608				

Título : Ceramista Técnico Superior



PROVINCIA DE BUENOS AIRES
PODER EJECUTIVO

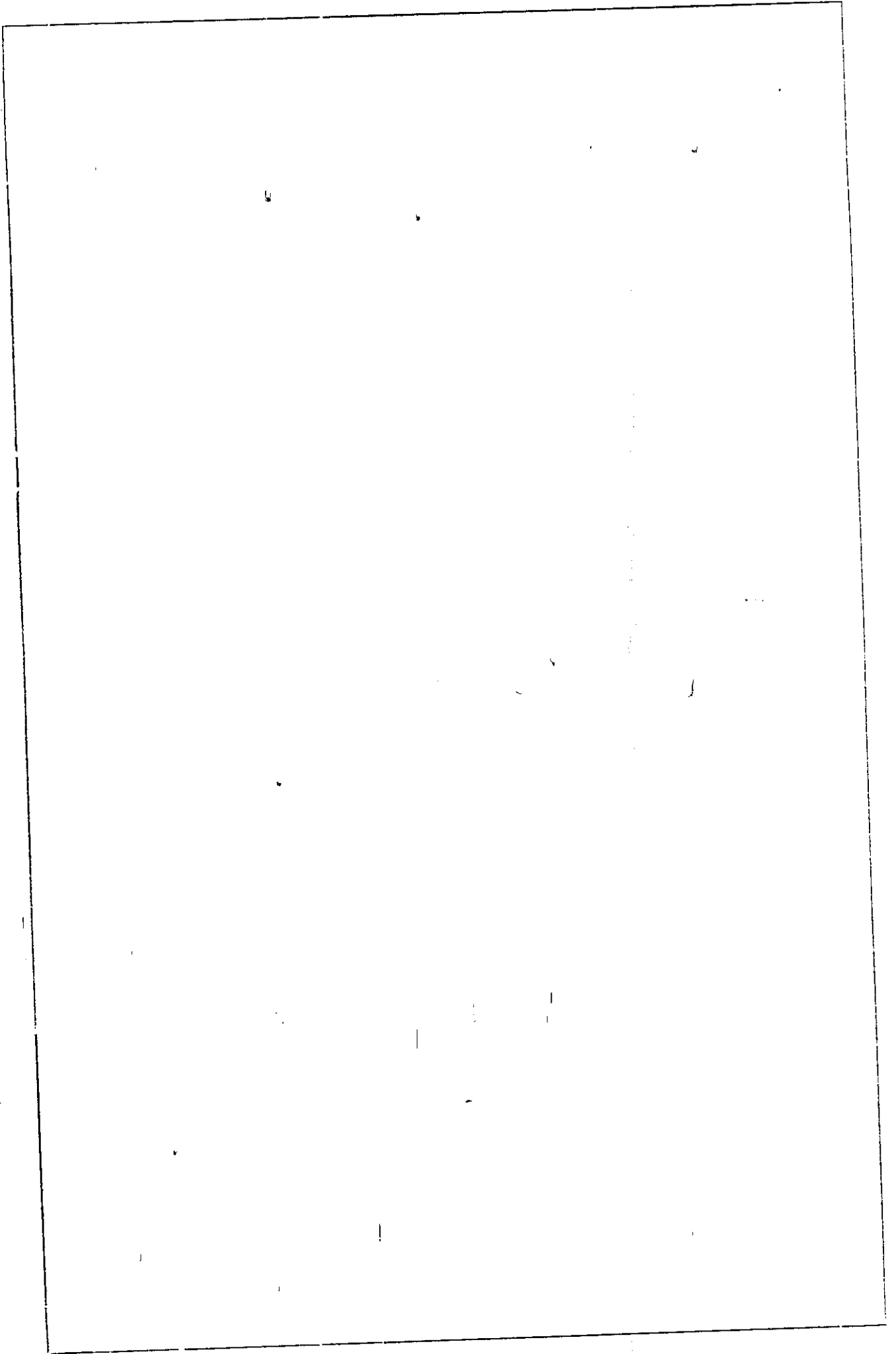
**CORRELATIVIDADES
TECNICATURA SUPERIOR EN CERÁMICA**

2do. AÑO

ESPACIO CURRICULAR	Requisitos para cursar: (Acreditados al comienzo del Ciclo Lectivo o en condiciones de compensar hasta julio-agosto, por ser correlativos)
Cerámica y Alfarería	Dibujo Química aplicada Alfarería
Proyecto y Diseño Cerámico I	Dibujo
Tecnología aplicada a la Cerámica I	Química Aplicada I
Moldería II	Moldería I
Lenguaje Visual II	Lenguaje Visual I
Teorías de la Percepción y la Comunicación	Lenguaje Visual I Historia del Arte I
Historia del Arte II	Historia del Arte I

3er. AÑO

ESPACIO CURRICULAR	Requisitos para cursar: (Acreditados al comienzo del Ciclo Lectivo o en condiciones de compensar hasta julio-agosto, por ser correlativos)
Cerámica - Moldería - Alfarería	Proyecto y Diseño Cerámica Tecnología aplicada a la Cerámica I Moldería II
Tecnología aplicada a la Cerámica II	Tecnología aplicada a la Cerámica I
Proyecto y Diseño Cerámico II	Proyecto y Diseño Cerámico I
Arte, cultura y estética del mundo contemporáneo	Historia del Arte II Teorías de la Percepción y la Comunicación
Historia de la Cerámica y Proyecto de Análisis	Lenguaje Visual II Historia del Arte II Cerámica y Alfarería Teorías de la Percepción y la Comunicación





PROVINCIA DE BUENOS AIRES
PODER EJECUTIVO

ANEXO V

Areas de Incumbencia de los Espacios Curriculares:

Espacio de la Orientación y Espacios de Tecnicaturas

Dibujo	1F* - 2L** Plástica - Dibujo
Pintura	1ª* - 2G** Plástica - Pintura
Grabado	1B* - 2H** Plástica - Grabado
Cerámica Tecnología aplicada a la Cerámica Alfarería Moldería Proyecto y Diseño Cerámico Historia de la Cerámica y Proyecto de análisis	1D Plástica - Cerámica 1D
Escultura	1C* - 2I** Plástica - Escultura
Gráfica Taller de Diseño Tipografía Tecnología Historia del Diseño	1H Plástica - Gráfica
Lenguaje Visual	1I* - 2M** Plástica - Visión
Historia del Arte y la Cultura Historia del Arte Introducción a la Análisis Historia del Arte y Proyecto de Análisis Historia del Arte y el Diseño	1J* - 2N** Plástica - Historia
Proyecto	2L Dibujo 2G Pintura 2H Grabado 1D Cerámica 2I Escultura
Química aplicada	1L Plástica - Química
Fotografía Laboratorio Monocromo Historia de la Fotografía y la Cultura Luminotecnia Laboratorio Color Taller de Pre-impresión Taller de Impresión Iluminación aplicada	1º Plástica- Audiovisual
Etica y Legislación Organización de las Instituciones	1P Plástica - Administración cultural
Comunicación	1K Plástica - Comunicación
Taller de Ilustración Historia de la Ilustración	1Q Plástica - Ilustración

01 3253

<p>Esmaltes sobre Vidrio Tecnología Aplicada al Vitral Termomoldeado del Vidrio Proyecto y Diseño del Vitral Escultura en Vidrio</p>	<p>1N Plástica- Vitral</p>
<p>Teorías de la Percepción y la Comunicación Medios Audiovisuales Talleres 1, 2,3 Arte, cultura y estética del mundo contemporáneo Gráfica asistida por Computadora Percepción Visual Taller de Texto Semiología de la Imagen Taller de Multimedia Sociología de la Comunicación Diseño Institucional Diseño de Información Diseño en Medios Fotografía Digital Diseño y Fotografía Fotografía de Medio y Gran Formato Fotografía en el área de prensa Fotografía en área científica Proyectos de fotografía Técnicas Bidimensionales de Ilustración Taller de Sonido Imagen Digital Técnicas tridimensionales de Ilustración Espacio de especialización Fundición y Modelado de formas en Metal Tecnología Aplicada al Metal Esmaltado Joyería y Orfebrería Proyecto y Diseño del Metal Esmaltado Historia del Metal Esmaltado</p>	<p>Difícil cobertura</p>

Perspectiva Pedagógico-Didáctica II (por carreras)

<p>Profesorado en Artes Visuales para los Niveles Inicial – E.G.B. 1 y 2 / E.G.B.3 - Polimodal</p>	<p>2L Plástica - Dibujo 2G Plástica - Pintura 2H Plástica - Grabado 2I Plástica - Escultura</p>
<p>Profesorado en Artes Visuales para los Niveles Inicial – E.G.B. 1 y 2 / E.G.B.3 – Polimodal (Cerámica)</p>	<p>1D Plástica - Cerámica 1D</p>
<p>Profesorado en Diseño Gráfico para los Niveles E.G.B.3 - Polimodal</p>	<p>1H Plástica - Gráfica</p>